



KreisSportBund Paderborn e. V.
- *Gemeinsam sind wir stärker* -

Informationsveranstaltung am 03. März 2021 zur Installation einer neuen Kindertagesbetreuung im Altenautal

Gemeinsam sind wir stärker!



Begrüßung



Ralf Pahlsmeier
Vizepräsident KreisSportBund Paderborn

Gemeinsam sind wir stärker!

Grußwort



Ute Dülfer
Bürgermeisterin der Stadt Lichtenau

Gemeinsam sind wir stärker!

Grußwort



Diethelm Krause
Präsident des KreisSportBundes Paderborn

Gemeinsam sind wir stärker!

Wer ist der KSB?



Lisa Frintrup
Geschäftsführerin des KreisSportBundes Paderborn

Gemeinsam sind wir stärker!

Wir sind...



- einer von 54 Kreis- bzw. Stadtsportbünden in NRW
- der Ansprechpartner und Interessensvertreter für
 - zehn Gemeinde- und Stadtsportverbände im Kreis Paderborn
 - und ca. 320 Sportvereine mit ca. 110.000 Mitgliedern im Kreis Paderborn
- ein anerkannter Träger der freien Jugendhilfe
- ein eingetragener gemeinnütziger Verein

Gemeinsam sind wir stärker!

Wir sind...



ein ehrenamtlich engagiertes Präsidium ...



- Diethelm Krause (Präsident)
- Nadine Schnellmann (Vizepräsidentin)
- Ralf Pahlsmeier (Vizepräsident)
- Marc Zander (Vors. Sportjugend)

Gemeinsam sind wir stärker!

Wir sind...

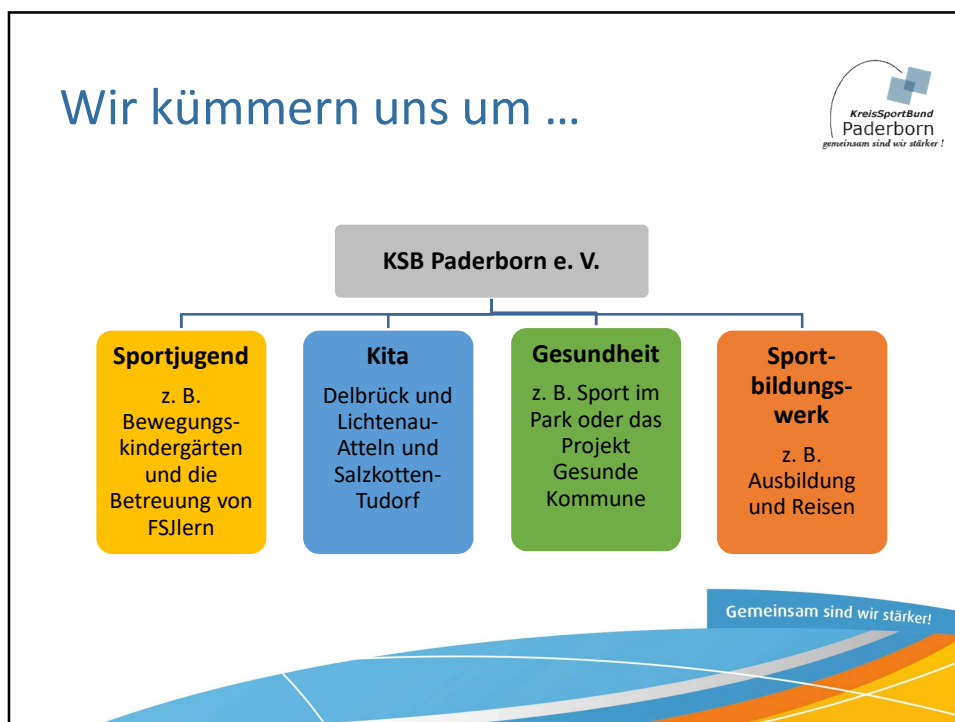


...ein wachsendes professionelles Team!

- Hauptgeschäftsstelle in Paderborn (Kreissporthalle)
- Außenstelle in Delbrück
- 13 Mitarbeiter*innen
- 1 Studierender (Duales Studium)
- 1 Freiwilliges Soziales Jahr im Sport



Gemeinsam sind wir stärker!



Wir kümmern uns um ...

die Sportjugend

- Umsetzung des Programms „NRW bewegt seine Kinder“
- Zusammenarbeit mit Schulen, der Universität und der Hochschule
- Kinder- und Jugendverbandsarbeit
- Koordinierungsstelle Freiwilliges Soziales Jahr im Sport (aktuell 44 Stellen)
- Beratungs- und Koordinierungsstelle der 23 „**Anerkannten Bewegungskindergärten**“ im Kreis Paderborn
- Experten-/Lehrteam im Bereich „**Bewegungsförderung**“ im Klein- und Vorschulalter
- Weitere Programme z. B. Schwimmassistenten*innen, Sporthelfer*innen

Gemeinsam sind wir stärker!

Unsere Motivation

- Kinderwelt = Bewegungswelt
- Kinder erfahren über Bewegung ihre Umwelt

→ Unterstützung der Persönlichkeitsentwicklung von Kindern

→ **Langfristige und nachhaltige Begeisterung für die Bewegung und den Sport**

Gemeinsam sind wir stärker!

Kindertageseinrichtungen des KSB

Ingrid Winzig
Pädagogische Leitung und Leitung der KSB-Kita „Bewegungswerk“ in Delbrück

Gemeinsam sind wir stärker!

Kita im Bewegungswerk

(erste Kita vom KreisSportBund Paderborn e. V.)



Gemeinsam sind wir stärker!

Start der ersten Kita in Delbrück 2019



- Standort: Die alte Bettenfabrik Lonsberg
- Kinder von 0 bis 5 Jahren in zwei provisorischen Gruppen
- 6 pädagogische Mitarbeiter*innen
- Weiterbau der Kita und Ausbau auf vier Gruppen 2020
 - 18 pädagogische Mitarbeiter*innen
- Weiterentwicklung der Kita auf fünf Gruppen 2021
 - 22 Mitarbeiter*innen

Gemeinsam sind wir stärker!

Bildungsziele

- Verankerung im KiBiz (Kinderbildungsgesetz NRW)

Gemeinsam sind wir stärker!

Was ist eigentlich eine Bewegungskita?

- Alle Bildungsbereiche unter dem Aspekt der Bewegung
- Bewegungsgelegenheiten sowohl drinnen als auch draußen
- Balance zwischen Anspannung und Entspannung
- Verankerung im pädagogischen Konzept
- Gestaltung des Gebäudes
- Ausstattung/Materialien

Gemeinsam sind wir stärker!

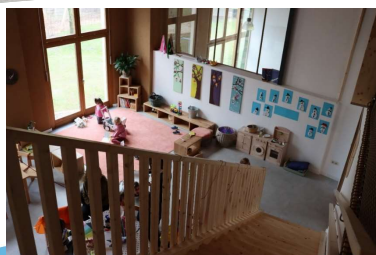
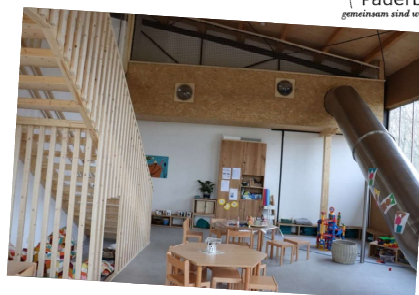
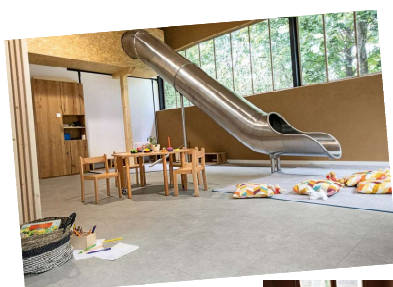
Was unterscheidet uns von anderen Kitas?



- Raumgestaltung innen und außen
- Großer geräumiger Turnraum, ca. 100 m²
- Haltung der pädagogischen Fachkräfte:
 - Persönlicher Bezug und Spaß an Bewegung
 - Bewegung ist fest implementiert
- Ausbildung der Mitarbeiter*innen, Übungsleiterlizenz
- Weniger ist mehr:
 - Ausgewählte Spielmaterialien
 - Reduzierte Möblierung
 - Platz und Raum für eigene Ideen

Gemeinsam sind wir stärker!

Raumgestaltung



Gemeinsam sind wir stärker!

Räumlichkeiten im U3-Bereich



Gemeinsam sind wir stärker!

Außengelände



Gemeinsam sind wir stärker!

Unsere Ziele

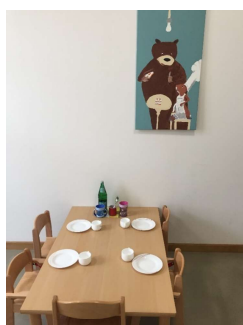


Unsere Kita in Delbrück ist immer in Bewegung!

- Wohlfühlatmosphäre schaffen
- Bindung aufbauen:
Ohne Bindung keine Bildung!
- Eingewöhnung nach dem Berliner Eingewöhnungsmodell
- Vertrauensvolles Verhältnis
 - Offene, respektvolle Gesprächskultur
- Eltern als Erziehungspartner
 - Unterstützung
 - Erziehungs- und Bildungsbegleitung

Gemeinsam sind wir stärker!

Ernährung



- Gesunde, ausgewogene Ernährung für eine ganzheitliche Entwicklung
- Kindern Erfahrungen mit Lebensmitteln ermöglichen
- Gemeinsame Essenszeiten mit allen Kindern
- Gesundes Frühstück bringen die Kinder selbst mit
- Getränke (Milch und Wasser) werden von der Kita gestellt
- Mittagessen von einem externen Anbieter
 - Abrechnung erfolgt über Verpflegungsportal

Gemeinsam sind wir stärker!

Erholung und Schlaf



- Ausreichend Erholungsphasen im Tagesablauf
- Abwechslung zwischen Aktivität und Ruhe
- Erholungs- und Schlafzeiten erst nach erfolgreicher Eingewöhnung der Kinder
- Individuelle Bedürfnisse der Kinder werden berücksichtigt
- Fester Schlafplatz für jedes Kind mit einer persönlichen Schlafbox

Gemeinsam sind wir stärker!

Planung der Kita im Altenautal



Diethelm Krause
Präsident des KreisSportBundes Paderborn

Gemeinsam sind wir stärker!

Warum Lichtenau/Altenautal?



- Passt zur Dezentralisierungsstrategie des KSB (präsent vor Ort!)
- Einzugsgebiet von drei Ortschaften im Altenautal (Henglar, Atteln, Husen)
- Interessanter Standort für Familien
- Langjährige Kooperation mit der Verwaltung bei der Platzierung von anerkannten Bewegungskindergärten in den Ortsteilen
- Kooperation mit den Sportvereinen und dem Stadtsportverband Lichtenau

Gemeinsam sind wir stärker!

Angebot zum 01.08.2021



- Vorhandener Betreuungsbedarf im Altenautal soll gedeckt werden
- Betreuungsbedarf für Kinder unter 3 Jahren
- Installation von bis zu 1,5 Gruppen (Gruppenform 2)
- Anmeldungen werden ab sofort entgegengenommen
- Zeitnahe Informations- und Anmeldegespräche vor Ort sind geplant
- Gespräche zur räumlichen Gestaltung (indoor wie outdoor) laufen bereits
- Personalgespräche für die Betreuung der Kinder vor Ort laufen (eine Stellenausschreibung wurde bereits veröffentlicht)

Gemeinsam sind wir stärker!

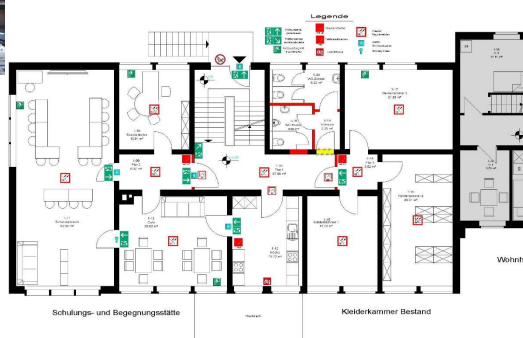
Angebot zum 01.08.2021



Betreuungslösung im Gebäude Heierstraße 13, Atteln (Alte Verwaltung)
 Bereitstellung durch die Stadt Lichtenau



33165 Lichtenau, Lange Straße 30 Stadt Lichtenau - Fachbereich Stadtentwicklung, Bauen, Wohnen
 Atteln Alte Verwaltung Heierstraße 13 Schulungs- und Begegnungsstätte Förderantrag OG 22.05.2019 1 : 100



Planung einer neuen Kita



- Bereitstellung eines Grundstücks auf dem Sportplatz an der Grundschule Atteln
- Zentrale Lage zwischen Henglar, Atteln und Husen
- Neubau einer dreigruppigen Kita
- Privater Investor (KSB als Pächter der Immobilie) mit lokalem Bezug und Verbundenheit zu Lichtenau
- Voraussichtliche Fertigstellung im Sommer 2022

Gemeinsam sind wir stärker!

„Bildung braucht Bewegung – von Anfang an!“

Wir freuen uns auf Ihre Fragen!



Diethelm Krause – Präsident
Am Bischofsteich 42
33102 Paderborn
Tel: 05251/545591- 0
diethelm.krause@ksb-paderborn.de



**Ingrid Winzig – Pädagogische Leitung und
Einrichtungsleitung Kita Delbrück**
Am Pastorsbusch 4 - 6
33129 Delbrück
Tel: 0151 43238114
ingrid.winzig@ksb-paderborn.de

Gemeinsam sind wir stärker!