



Stadtrallye Delbrück

„Klein und Groß erleben ein Abenteuer“



Hallo kleine und große Entdecker,

wenn ihr euch auf den Weg durch die Stadt macht, werdet ihr viele tolle Orte kennenlernen. An jeder Station auf der Karte dürft ihr Aufgaben lösen. Schafft ihr es, alle Stationen zu meistern?

Und so geht´s:

1. Macht euch gemeinsam mit euren Eltern, Großeltern oder einer anderen Begleitperson auf den Weg.
2. Haltet an jeder Station an und lest euch die Informationen durch.
3. Löst die Aufgabe der Station.
4. Begeht euch zur nächsten Station.



Für das Abenteuer braucht ihr:



Eine feste Unterlage

Hierfür könnt ihr zum Beispiel ein Klemmbrett nutzen, auf welches ihr die Laufzettel befestigen könnt.



Verschiedene Stifte

Zum Ausfüllen braucht ihr Kugelschreiber, einen gelben Stift und einen grünen Stift sowie weitere Buntstifte.



Verpflegung & Kleidung

Feste Schuhe, reichlich Getränke und einen Rucksack zum Verstauen.

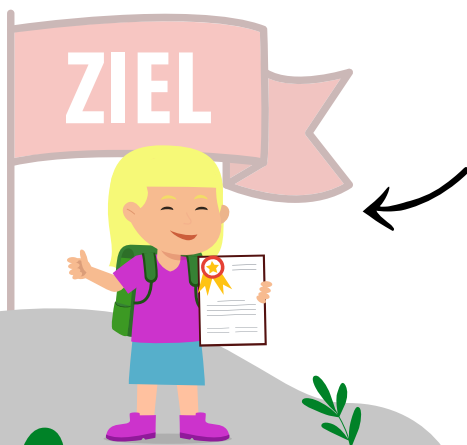


Los geht´s, wann immer ihr möchtet. Ganz viel Spaß beim Erleben!

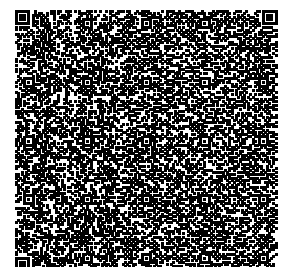
Ihr habt alle Aufgaben gelöst und seid am Ziel angekommen? Herzlichen Glückwunsch!

Nun seid ihr richtige Profis in der Stadt Delbrück und dürft euch eure Entdeckerurkunde ausdrucken!

Zur Erinnerung könnt ihr die Urkunde im Rathaus stempeln und unterschreiben lassen. Wisst ihr noch, wo das Rathaus ist?



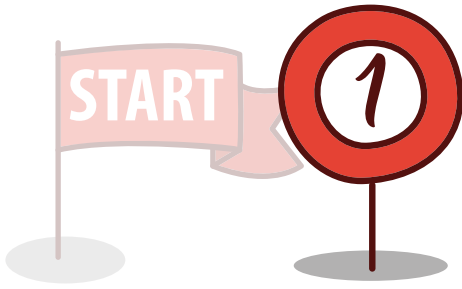
Routenanweisung





Stadtrallye Delbrück

„Klein und Groß erleben ein Abenteuer“



Rathaus der Stadt Delbrück

Deine Entdeckungstour beginnt vor dem Rathaus. Jede Stadt hat ein Rathaus. Es ist ein ganz besonderes Gebäude. Dort sitzt ein Bürgermeister oder eine Bürgermeisterin und kümmert sich um die Stadt und ihre Bewohnerinnen und Bewohner.

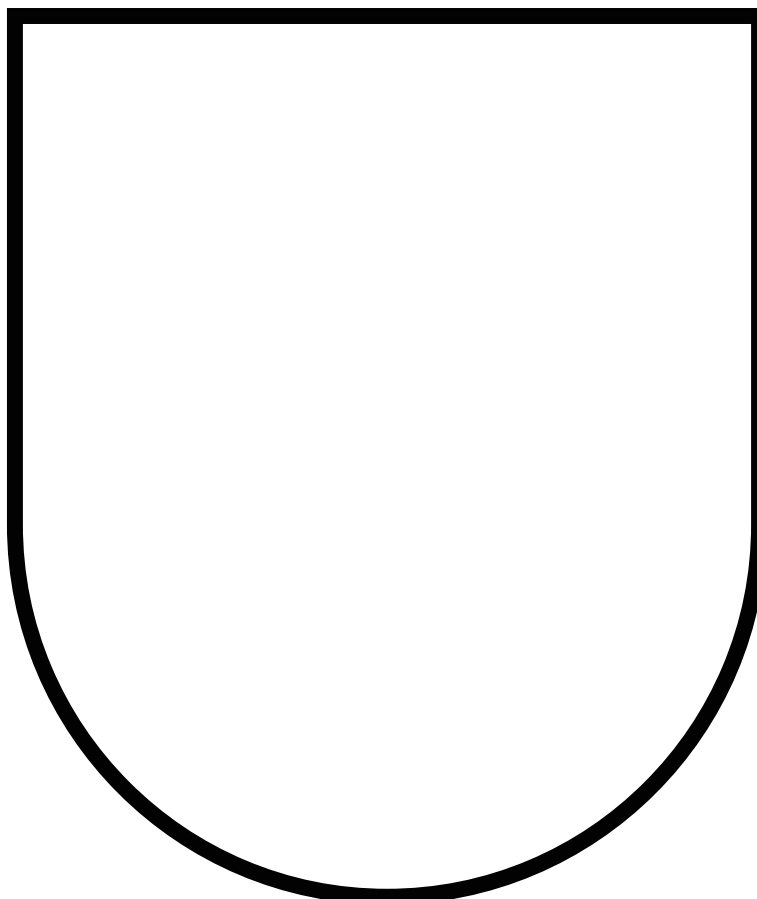
Jede Stadt hat außerdem ein besonderes Zeichen: Das Wappen.

Es dient als Erkennungsmerkmal. So weiß man gleich, wo man ist. Hier siehst du das Wappen von Delbrück. Die roten Beeren am Hagedorn (Dornstrauch) stehen für die 10 Delbrücker Stadtteile. Weiter unten kannst du dein eigenes Wappen ausmalen.



Weißt du, wie die Stadtteile alle heißen?

- | | | | | |
|----|----|----|----|-----|
| 1. | 3. | 5. | 7. | 9. |
| 2. | 4. | 6. | 8. | 10. |





Stadtrallye Delbrück

„Klein und Groß erleben ein Abenteuer“



Stadthalle Delbrück

In der Stadthalle finden für dich und deine Familie tolle Veranstaltungen statt. Es gibt Konzerte, Theater und Musik. Hier finden auch die Sitzungen des Karnevalsvereins Eintracht von 1832 e.V. statt.

Auf der Internetseite der Stadthalle kannst du immer sehen, welche Veranstaltungen du und deine Familie gerade besuchen könnt: stadthalle-delbrueck.de

Was ist dein Lieblingskostüm an Karneval?

.....

.....

.....

.....

Wiemenkamp

Die nächste Station ist ein zentraler Platz in Delbrück. Früher war hier ein großes Feld für die Landwirtschaft. Dort wurde Getreide und Gemüse angepflanzt und geerntet. Heute wird dieser als Parkplatz genutzt, aber auch Volksfeste finden hier statt. Beim Katharinenmarkt liegt er mitten im Zentrum des Geschehens. Beim Karneval starten und enden hier der Kinderumzug am Sonntag und der Rosenmontagsumzug. Warst du schon einmal auf einem dieser Feste?

Außerdem findet hier der Wochenmarkt statt. Auf dem Platz sind dann viele Stände aufgebaut, an denen man leckere Sachen kaufen kann, zum Beispiel Obst und Gemüse.

An welchem Wochentag findet der Wochenmarkt statt?

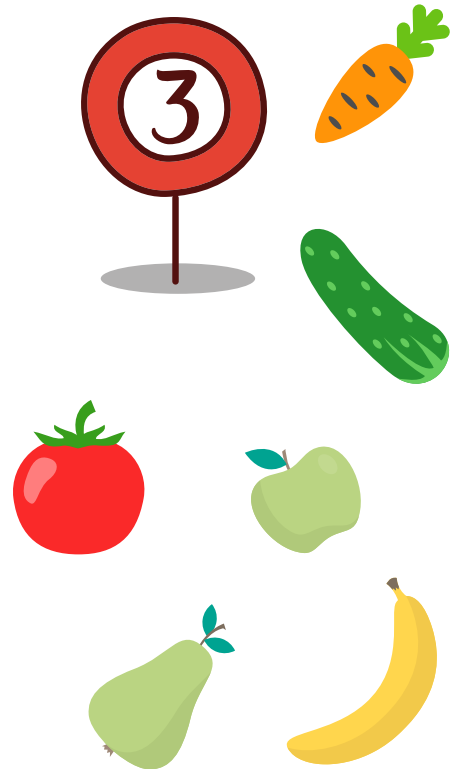
- Mittwoch Freitag Samstag

Kannst du die Sorten auf der rechten Seite zuordnen?

Umkreise das Obst mit dem gelben Stift.



Umkreise das Gemüse mit dem grünen Stift.





Stadtrallye Delbrück

„Klein und Groß erleben ein Abenteuer“



Historischer Kirchplatz: Pfarrkirche St. Johannes Baptist

Rund um die große katholische Kirche St. Johannes Baptist siehst du viele alte Häuser. Solche Häuser gibt es seit dem Mittelalter. Heute stehen sie unter Denkmalschutz. Das bedeutet, dass man die Häuser nicht abreißen darf.

Wie nennt man die Häuser, bei denen die Holzbalken so schön sichtbar sind?

- Fachwerkhaus Holzhaus

Schau nun hoch zum Turm der Kirche. Siehst du, dass der Turm schief ist? Ob der Turm absichtlich mit westlicher Neigung gebaut wurde oder ob er sich im Laufe der Jahrhunderte immer weiter neigte, ist nicht genau zu sagen. Heute steht seine Spitze gut 2 Meter über eine gedachte Mitte des Turms hinaus.

Lege dir einen deiner Stifte auf die Erde. Mach von da aus zwei riesengroße Schritte nach vorne. Dreh dich nun um und schau, wieviel 2 Meter ungefähr sind. Ganz schön schief der Turm, oder?



Katholische öffentliche Bücherei am Kirchplatz

Die Bücherei bietet für dich und deine Familie viele tolle Bücher und andere Medien zum Stöbern, Anschauen, Lesen und Erleben. Wirf doch mal einen Blick hinein.

Welches ist dein Lieblingsbuch?

.....



Wann hat die Bücherei auf?

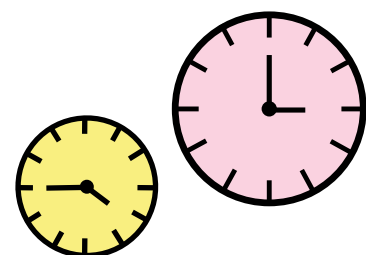
Trage hier mit deiner Begleitperson die Öffnungszeiten ein:

Montags

Dienstags

Mittwochs

Donnerstags





Stadtrallye Delbrück

„Klein und Groß erleben ein Abenteuer“



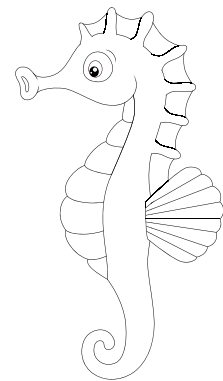
Hallenbad

In Delbrück gibt es ein eigenes Hallenbad. Dort kannst du nach Herzenslust im Wasser plantschen und auch schwimmen lernen. Und das Tolle ist: Bis zu deinem 6. Lebensjahr darfst du umsonst ins Hallenbad!

Es gibt auch verschiedene Schwimmabzeichen. Diese erhält man, wenn man verschiedene Schwimmtechniken und Übungen im Wasser erlernt hat.

Weißt du, wie das erste Schwimmabzeichen heißt?

Als kleinen Tipp haben wir dir das Tier schon aufgemalt.

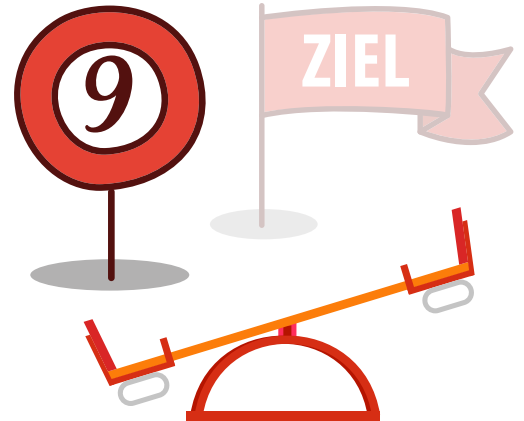


Abenteuerspielplatz

Du hast es geschafft und bist am Ziel angekommen! Zu einem richtigen Abenteuer gehört natürlich auch ein Abenteuerspielplatz. Schau, was es hier alles zu entdecken gibt. Hier kannst du dich nun noch einmal so richtig auspowern.

Kannst du zum Beispiel schon ganz alleine den Kletterturm hochklettern und rutschen?

Wie hoch kannst du schaukeln?



Weitere Ideen und Anregungen für einen spannenden Tag auf dem Spielplatz finden deine Eltern hier:





Entdecker-Urkunde für:

Herzlichen Glückwunsch! Du hast erfolgreich an der Stadtrallye Delbrück
„Klein und Groß erleben ein Abenteuer“ teilgenommen.

Nun kennst du:

1. Das Rathaus
2. Die Stadthalle
3. Den großen Platz „Am Wiemenkamp“
4. Die Pfarrkirche St. Johannes Baptist am Kirchplatz
5. Die Bücherei
6. Den Alten Markt
7. Die Stadtkapelle
8. Das Hallenbad
9. Den großen Abenteuerspielplatz am Nordring

Du bist ein richtiger Entdecker!
Du bist eine richtige Entdeckerin!

Unterschrift

Stempel

