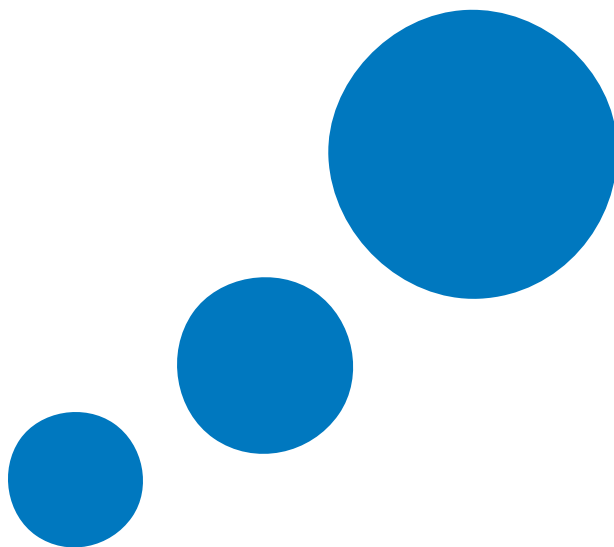


Gebrauchsanleitung



**Gebrauchsanleitung enthält
wichtige Sicherheitshinweise.**

Inhalt der Gebrauchsanleitung

Sicherheitshinweis	2
Erste Schritte	3
Standortbedingungen	3
Personal	3
Platzbedarf	3
Zusätzliche Spielelemente	4
Kurze Hinweise	4
Komponenten	5
imagination playground Start-Set	5
Ergänzungsset »Winkel«	6
Ergänzungsset »Kurven«	7

Vor der Benutzung von imagination playground

Bitte stellen Sie sicher, dass jede Person, die mit ihrem imagination playground-Spielset arbeitet, vorher diese Gebrauchsanleitung sorgfältig liest und unsere kostenlose Online-Schulung absolviert.

Kontakt: info@imaginationplayground.de für den Zugang zu unseren kostenlosen Online-Schulungsseminaren.



WARNUNG:

- Nutzung nur unter Aufsicht von Erwachsenen.
- Kinder sollten weder mit den Aufbewahrungsboxen spielen noch diese auf andere Weise benutzen.
- Gestatten Sie den Kindern nicht, auf den gestapelten Blöcken von imagination playground zu stehen oder davon herunterzuspringen.

Erste Schritte

Vor der Aufstellung von imagination playground, stellen Sie bitte sicher, dass ihr Standort alle in diesem Abschnitt aufgeführten Bedingungen erfüllt. Imagination playground ist wetterfest und kann sowohl drinnen als auch draußen verwendet werden.

Standortbedingungen

Bitte befolgen Sie die regionalen Anforderungen für Bodenbeschaffenheit (d. h. Sand, Gummimatten, Grass, weicher Belag, etc.). Sorgen Sie bei wärmerem Klima oder Wetter für ausreichend Schatten auf der Spielfläche.

Die für Imagination Playground konzipierten Aufbewahrungsboxe sollten auf festen und ebenen Flächen platziert werden. Weiche Oberflächen wie z. B. Kies, Sand, Gras oder Mulch sind für die Aufbewahrungsboxen nicht geeignet.

Imagination Playground sollte auf einem gesonderten Spielbereich eingesetzt werden, wo die Spielblöcke verwendet werden können, ohne dass diese auf andere Spielplätze gelangen, wo Kinder herumrennen oder spielen.

Je nach Anzahl der Spielbegleiter, sollten sie darauf achten, dass der Spielbereich gut einsehbar ist.

Personal

Spielbegleiter sind ein Schlüsselement für jeden imagination playground. Unsere kostenlose und auf Anfrage stattfindende Online-Schulung finden Sie unter www.imaginationplayground.de. Mindestens ein Erwachsener, der eine Schulung als Spielbegleiter durchlaufen hat, muss diese Rolle wahrnehmen, wenn imagination playground verwendet wird.

Weitere Informationen über das Verhältnis Erwachsene/Kinder sowie über den Zweck und die Wichtigkeit der Spielbegleiter finden Sie im Play Spielbegleiter-Handbuch.

Platzbedarf

Stellen Sie vor der Aufstellung von imagination playground sicher, dass es an ihrem Standort genug Platz gibt und dieser das Gewicht der Aufbewahrungsbox tragen kann, wie in den Spezifikationen auf den nächsten Seiten angegeben.

Für die Anzahl von 105 Blöcke im Starter-Set sollten Sie mindestens 30-40 m² zur Verfügung stellen.

Zusätzliche Spielelemente

Der in Ihrem imagination playground bereitgestellte Satz loser Spielblöcke ist nur der Ausgangspunkt. Wir ermutigen Sie jedoch dazu, auch andere Sachen hinzuzufügen, mit denen Kinder auf verschiedene Weise spielen können. Ein Eimer beispielsweise kann zur Bewässerung eines Gartens, als Trommel bei einer Parade oder als Krone für einen König oder eine Königin verwendet werden. Stoffe und Tücher stellen ebenfalls eine kreative Bereicherung der Spielblöcke dar. Stellen Sie sicher, dass Sie nur Materialien und Gegenstände verwenden, die altersgerecht sind.

Objekte und Materialreste wie z. B. Plastikbecher, Übertöpfe, Stofreste und leere Behälter bieten viele Möglichkeiten für unbegrenzten Spielspaß. Vergewissern Sie sich, dass diese Gegenstände ungiftig, frei von scharfen Kanten und altersgerecht sind.

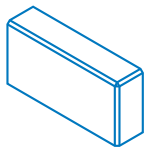
Kurze Hinweise

1. Lesen Sie das Spiel-Begleiter-Handbuch.
2. Packen sie die Spielblöcke selber aus den Aufbewahrungsboxen und überlassen sie dies nicht den Kindern. Dies würde zu einer Hierarchisierung der Blöcke führen und dies gilt es zu verhindern.
3. Greifen Sie möglichst wenig in das Spielgeschehen ein.
(Bei körperlichen Auseinandersetzungen allerdings sofort.)
4. Geben Sie nur dann Spielimpulse, wenn Sie für es absolut notwendig erachten.

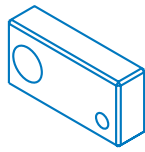
Komponenten

Stellen Sie sicher, dass alle Spielblöcke vorhanden sind.

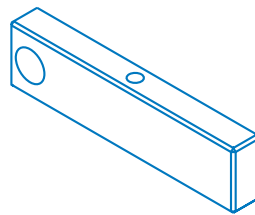
105-teiliges Start-Set



8 Basisblöcke



10 Blöcke mit Löchern



4 lange Blöcke



10 Quadrate



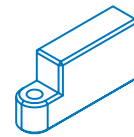
5 Käse



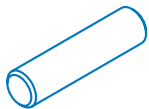
2 Kleeblätter



2 Plus-Räder



4 Scharniere



8 Stopfen



2 Rutschen



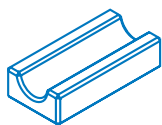
2 Bögen



5 Münzen



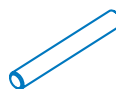
15 Bälle



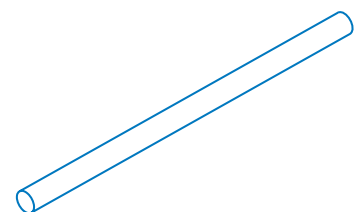
4 gerade Kanäle



4 Kurvenbahnen

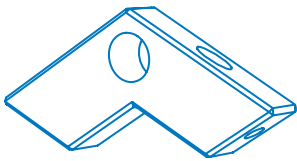


5 kleine Stopfen

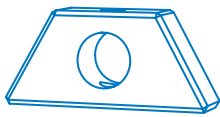


15 Nudeln

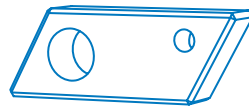
46-teiliges Ergänzungsset »Winkel«



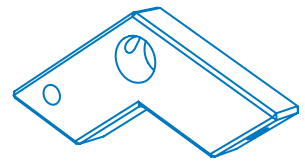
2 A-Winkel



4 Trapeze



4 Parallelogramme



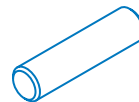
2 B-Winkel



4 Rhomben



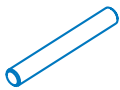
2 Spitzen



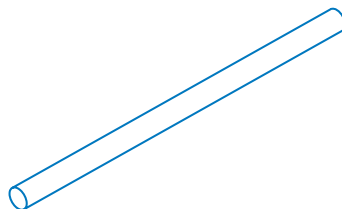
2 Stopfen



4 Sechsecke



4 kleine Stopfen



8 Nudeln



4 Münzen



6 Bälle

46-teiliges Ergänzungsset »Kurven«



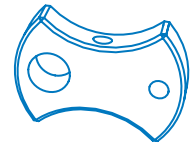
2 Piks



4 Mandeln



4 Blütenblatt A



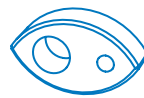
4 Hammerköpfe



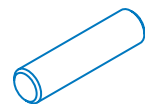
2 Doppelhalbmonde



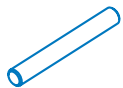
2 Speere



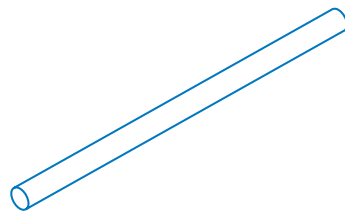
4 Blütenblatt B



2 Stopfen



4 kleine Stopfen



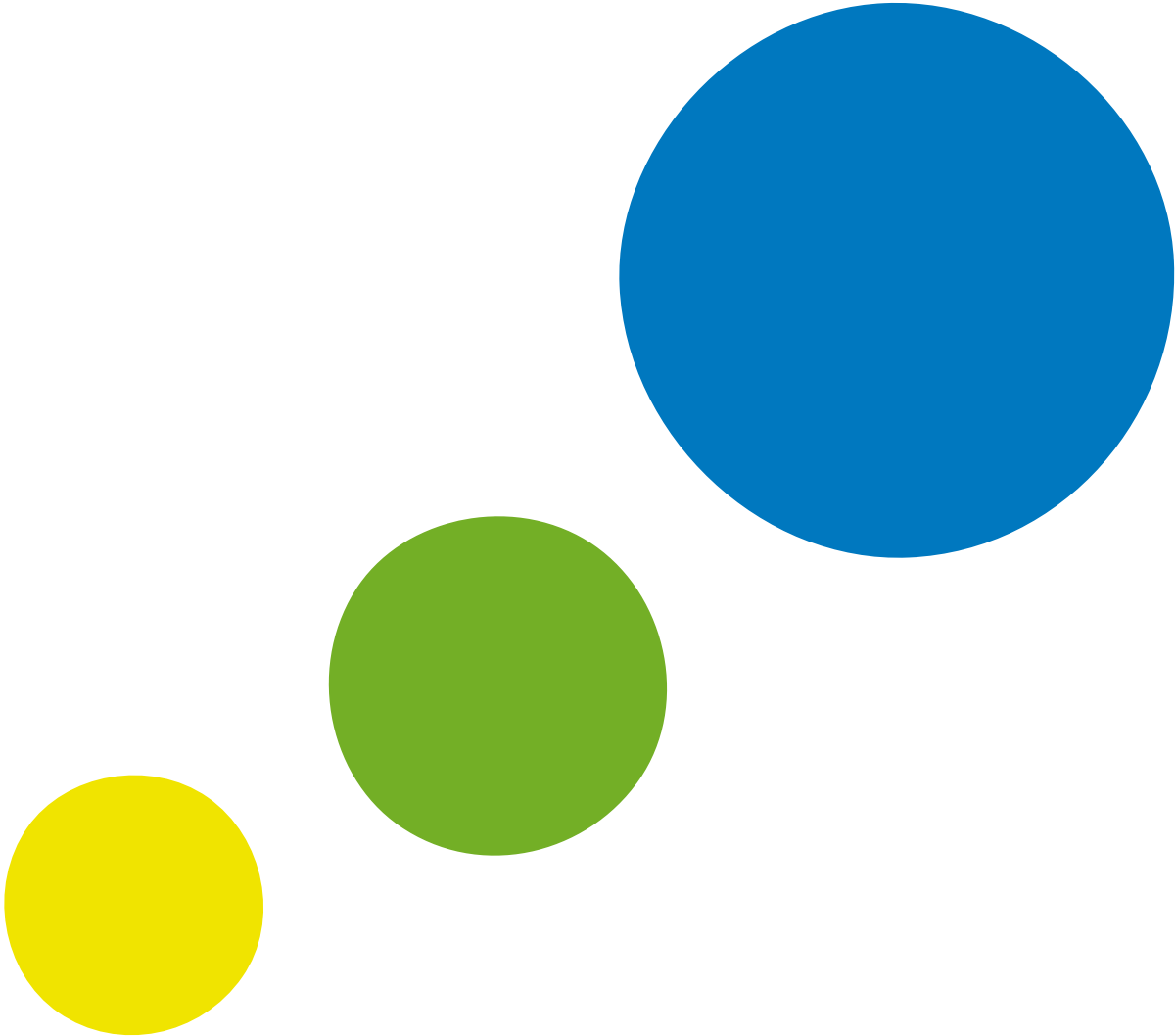
8 Nudeln



4 Münzen



6 Bälle



PLAYPARC

Mehr Spielraum für {Bewegung}

imagination playground wird in
Deutschland, Österreich und der Schweiz
exklusiv vertreten durch

PLAYPARC GmbH
Teutonia 9 · D-34429 Willebadessen
T: 05642/709-0 · F: 05642/709-10
www.imaginationplayground.de